

Umsetzung des SGB II ...



Monatsbericht April 2019

Herausgeber:

Kreis Coesfeld
Der Landrat
Jobcenter
48651 Coesfeld

Tel.: 02541 / 18 - 5800

Fax: 02541 / 18 - 5899

© Foto Titel: goodluz – fotolia.com

Der Kreis im Internet: www.kreis-coesfeld.de

Das Jobcenter im Internet: www.jobcenter-kreis-coesfeld.de

E-Mail: jobcenter@kreis-coesfeld.de





Landrat Dr. Christian Schulze Pellengahr

Presseerklärung des Landrates zur Entwicklung der Arbeitslosenquote der SGB-II-Leistungsempfänger:

Leichter Rückgang der Arbeitslosenzahlen im April 2019

30.04.2019/Kreis Coesfeld. Die Jobcenter im Kreis Coesfeld betreuten im April 2019 insgesamt 1.812 arbeitslose Menschen. Die Anzahl der Arbeitslosen im SGB II verringerte sich damit zum Vormonat um 17 Personen. Die anteilige SGB-II-Arbeitslosenquote beträgt weiterhin 1,5 Prozent, und auch die Quote aller Arbeitslosen (Rechtskreise SGB II und SGB III zusammen) bleibt mit 2,7 Prozent unverändert.

Derzeit werden 839 arbeitslose Frauen und 973 arbeitslose Männer von den örtlichen Jobcentern im Kreis Coesfeld betreut. Die Auswertung der Arbeitsmarktdaten ergab, dass bei allen Altersgruppen ein leichter Rückgang zu verzeichnen ist.

„Nach zwei Monaten mit leicht steigenden Arbeitslosenzahlen setzt jetzt, wenn auch zaghaft, die Frühjahrsbelebung auf dem Arbeitsmarkt im Kreis Coesfeld ein“, freut sich Landrat Dr. Christian Schulze Pellengahr in seiner Stellungnahme zu den aktuellen Arbeitsmarktdaten im SGB II. „Besonders hervorzuheben ist der Rückgang bei der Altersgruppe der über 50-jährigen. Hier fällt die Abnahme mit zwölf Personen im Vergleich zum Vormonat am stärksten aus“, betont der Landrat die gelungene Integrationsleistung der Jobcenter in dieser Altersgruppe.

Hinweis zum Monatsbericht: „T-0 Daten“ sind die aktuell gemeldeten Statistikdaten für den laufenden Monat; „T-3 Daten“ sind die nach Ablauf von 3 Monaten gemeldeten statistischen Daten inklusive der Nachmeldungen für die Vormonate.

Arbeitslosenquote bezogen auf alle zivilen Erwerbspersonen (T-0 Daten):

Apr 19	Mrz 19	Apr 18
2,7%	2,7%	2,7%

SGB II - Quote bezogen auf alle zivilen Erwerbspersonen (T-0 Daten):

Apr 19	Mrz 19	Apr 18
1,5%	1,5%	1,5%

SGB III - Quote bezogen auf alle zivilen Erwerbspersonen (T-0 Daten):

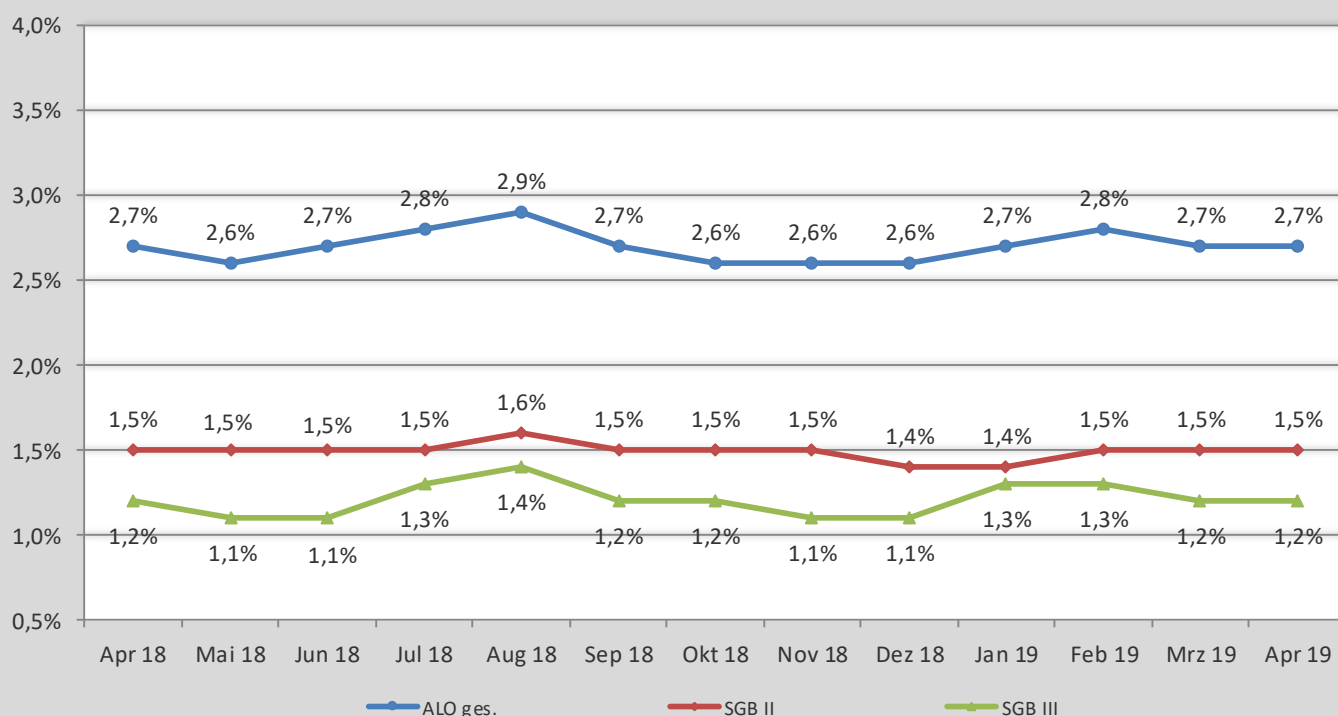
Apr 19	Mrz 19	Apr 18
1,2%	1,2%	1,2%

Eckdaten der Grundsicherung im April 2019 (T-0 Daten)

Bedarfsgemeinschaften:	4.291
Personen in Bedarfsgemeinschaften:	9.054
darunter: erwerbsfähige Leistungsberechtigte:	5.880
nicht erwerbsfähige Leistungsberechtigte :	2.629

Arbeitslosenquote (T-0 Daten)

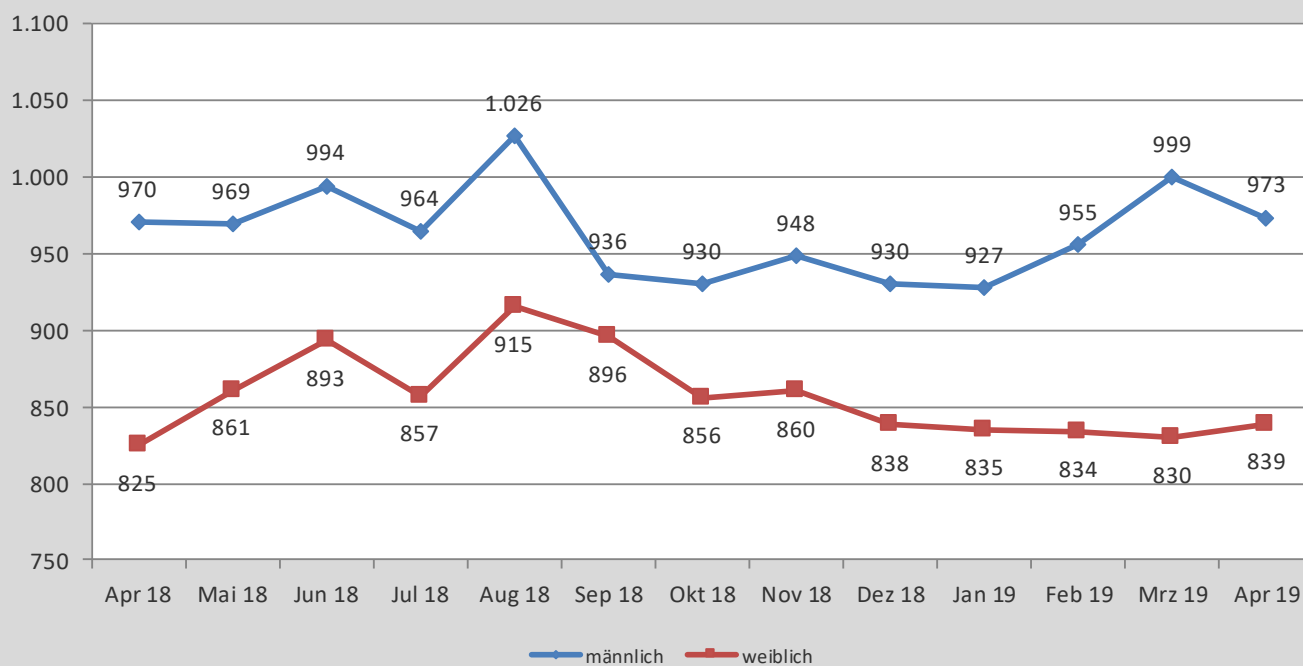
(bezogen auf alle zivilen Erwerbspersonen)



Arbeitslose im Rechtskreis SGB II (T-0 Daten)

Stadt / Gemeinde	Apr 19	Mrz 19	Apr 18
Ascheberg	103	93	117
Billerbeck	46	52	46
Coesfeld	309	288	298
Dülmen	452	465	473
Havixbeck	93	90	75
Lüdinghausen	289	298	268
Nordkirchen	51	50	46
Nottuln	227	229	224
Olfen	41	46	59
Rosendahl	57	55	19
Senden	144	163	170
Gesamt	1.812	1.829	1.795
<i>davon weibl.</i>	839	830	825
<i>davon U25</i>	197	202	201
<i>davon weibl.</i>	84	83	77

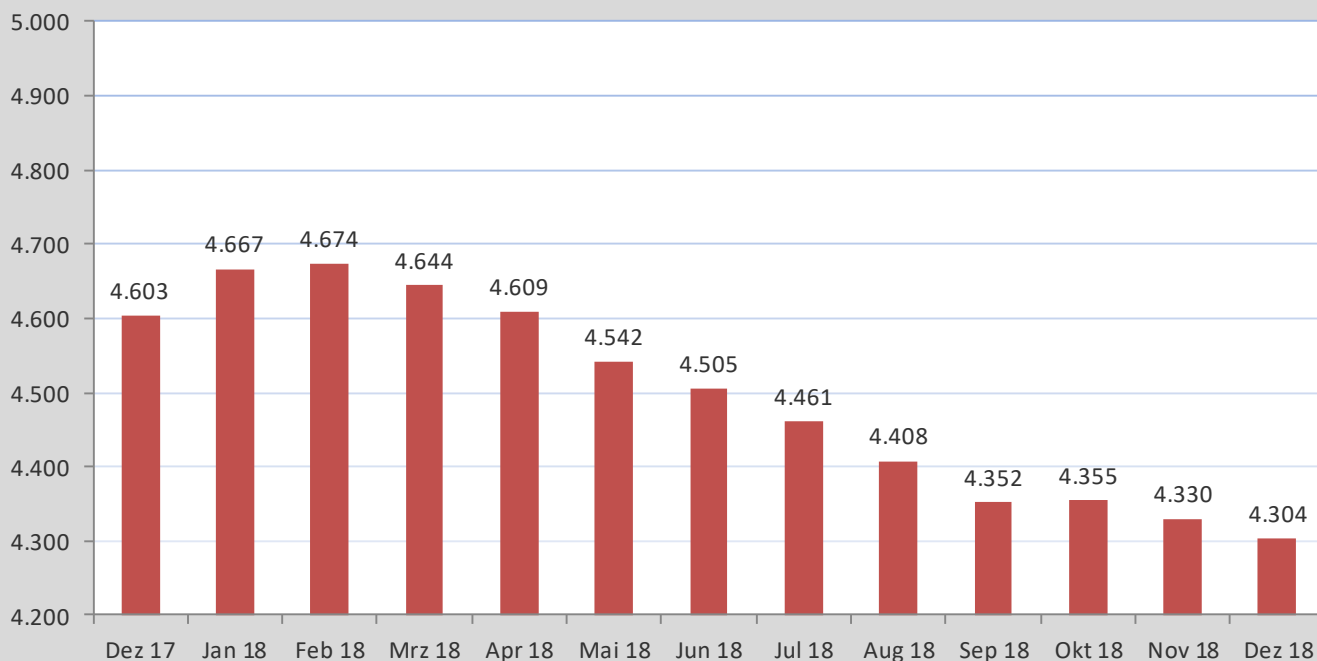
Arbeitslosenzahlen SGB II nach Geschlecht (T-0 Daten)



Bedarfsgemeinschaften SGB II (T-3 Daten)

Stadt / Gemeinde	Dez 18	Nov 18	Dez 17
Ascheberg	235	242	271
Billerbeck	180	187	202
Coesfeld	795	793	842
Dülmen	1.029	1.034	1.083
Havixbeck	177	181	198
Lüdinghausen	668	660	696
Nordkirchen	132	129	149
Nottuln	352	352	402
Olfen	194	201	183
Rosendahl	138	141	143
Senden	404	410	434
Gesamt	4.304	4.330	4.603

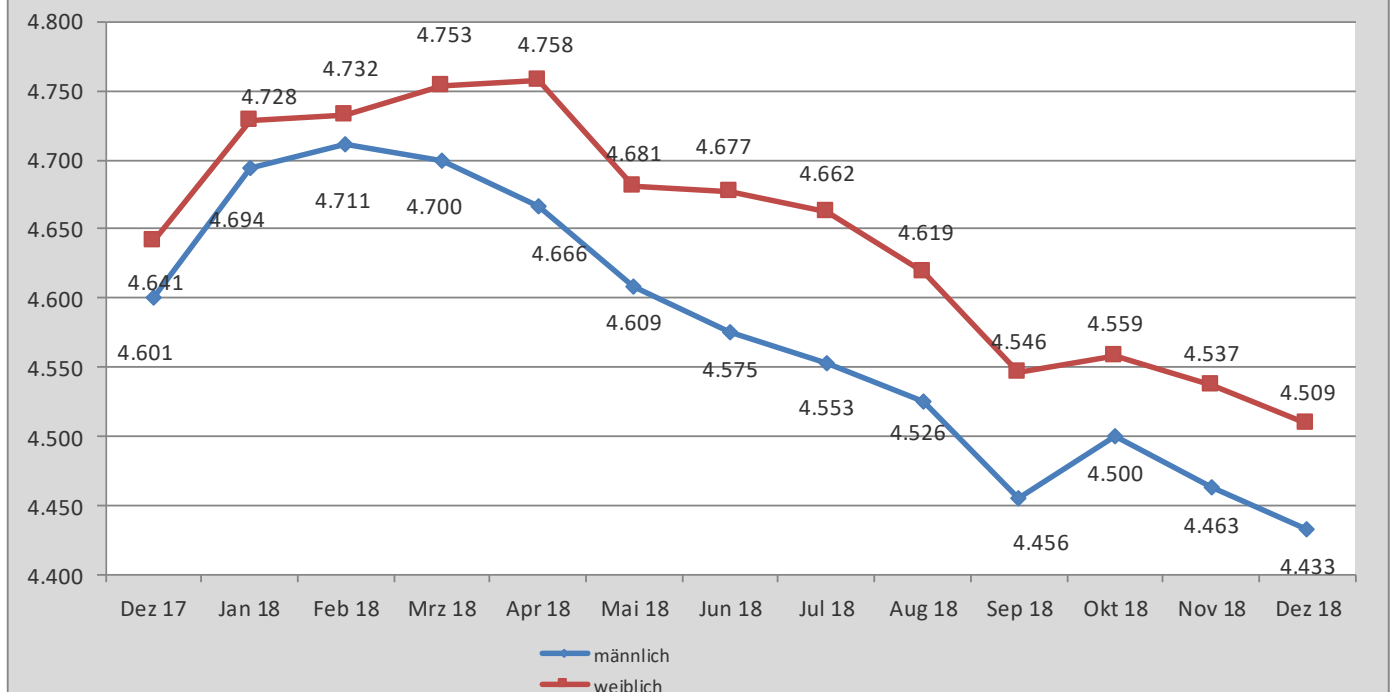
Bedarfsgemeinschaften (T-3 Daten)



Personen in Bedarfsgemeinschaften (T-3 Daten)

Stadt / Gemeinde	Dez 18	Nov 18	Dez 17
Ascheberg	545	559	605
Billerbeck	405	416	389
Coesfeld	1.568	1.576	1.679
Dülmen	2.087	2.087	2.081
Havixbeck	354	367	403
Lüdinghausen	1.268	1.250	1.310
Nordkirchen	259	256	276
Nottuln	797	796	861
Olfen	403	419	373
Rosendahl	352	354	355
Senden	904	920	910
Gesamt	8.942	9.000	9.242

Personen in Bedarfsgemeinschaften (T-3 Daten)



Integrationen in den 1. Arbeitsmarkt ¹⁾

(Beschäftigungsaufnahmen; T-3 Daten)

Stadt / Gemeinde	Dez 18	Nov 18	Dez 17
Ascheberg	*)	5	*)
Billerbeck	5	7	*)
Coesfeld	14	24	21
Dülmen	11	29	27
Havixbeck	6	*)	4
Lüdinghausen	18	20	8
Nordkirchen	*)	*)	4
Nottuln	4	16	10
Olfen	7	9	4
Rosendahl	*)	6	*)
Senden	10	12	12
Gesamt	80	132	95

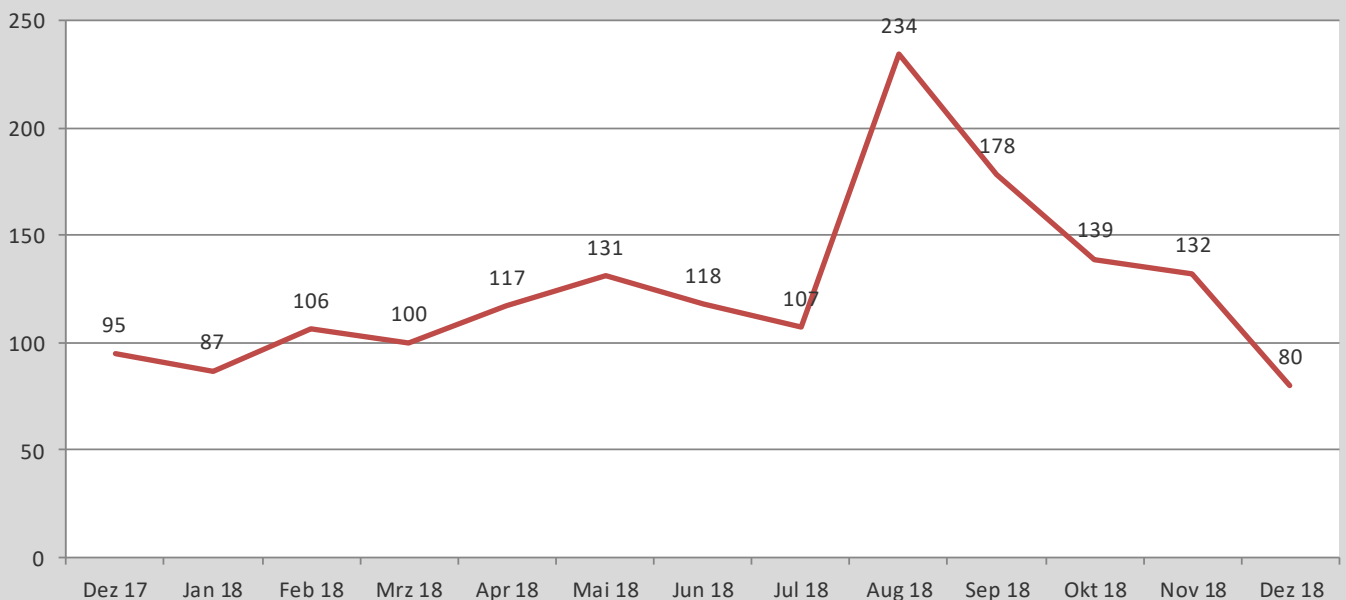
¹⁾ = Nur versicherungspflichtige Beschäftigungen (ohne geringfügige bzw. öffentlich geförderte Beschäftigungen)

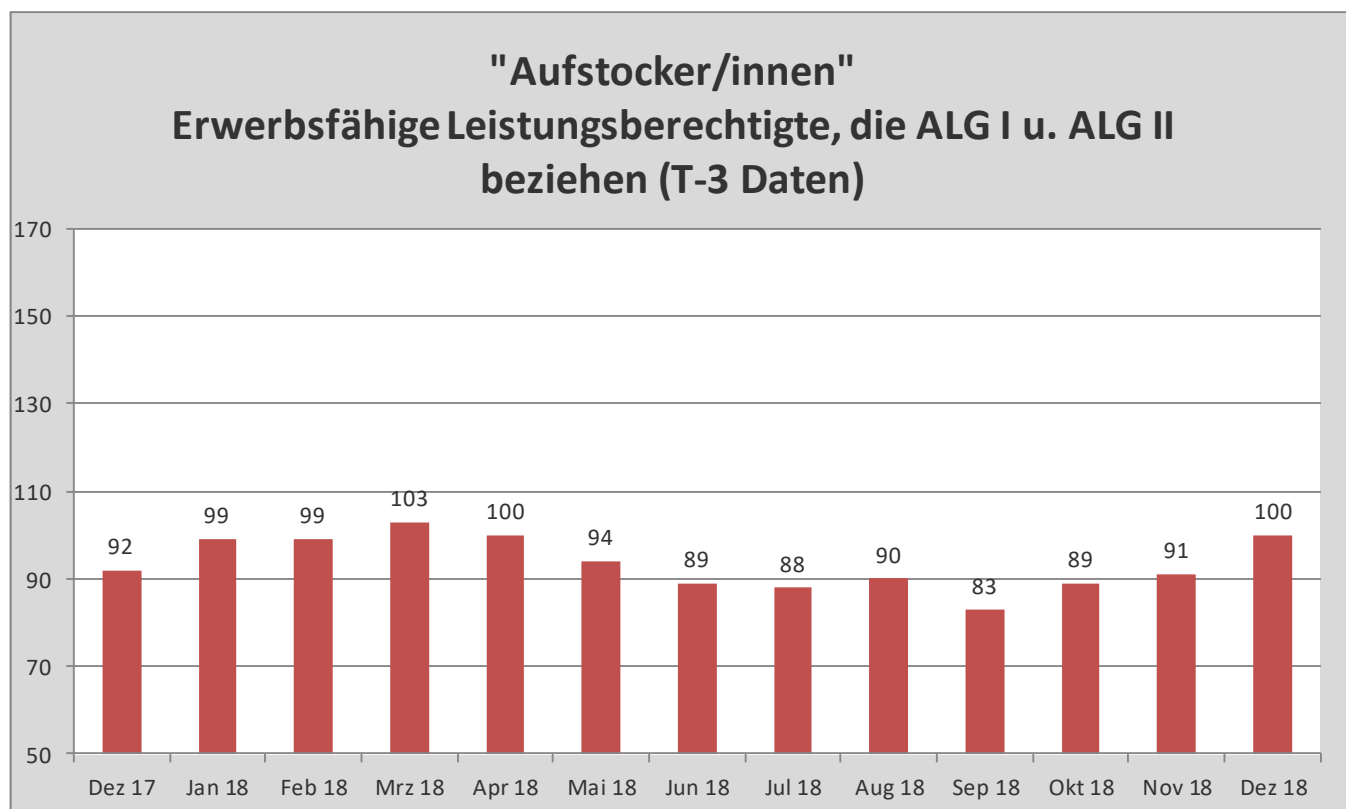
*) = Anzahl Beschäftigungsaufnahmen <3 sind im Gesamtwert enthalten, werden jedoch nicht gemeindescharf ausgewiesen.

(Quelle: Grunddaten zu den Kennzahlen gem. §48a SGB II)

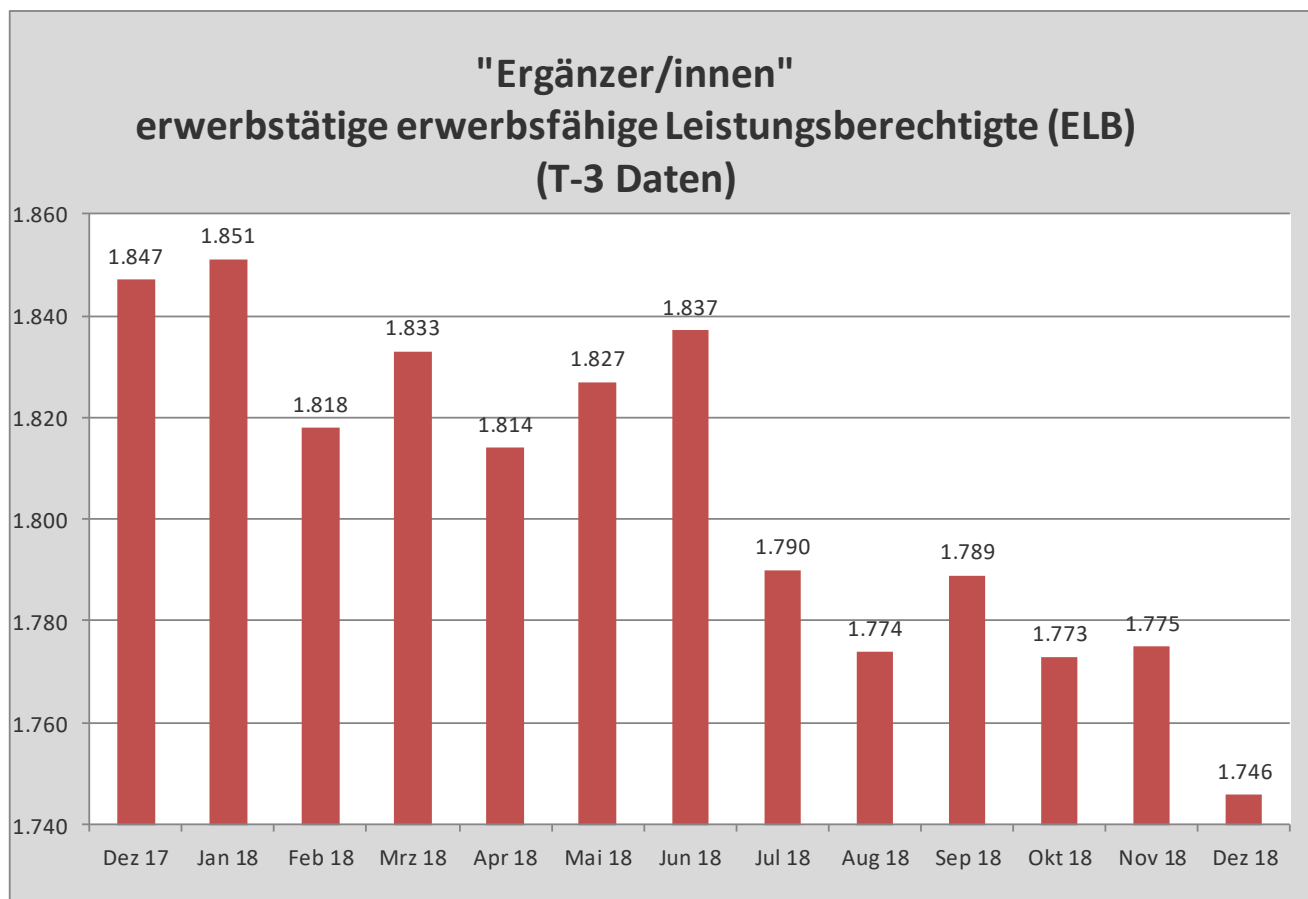
Integrationen in den 1. Arbeitsmarkt

(Beschäftigungsaufnahmen; T-3 Daten)



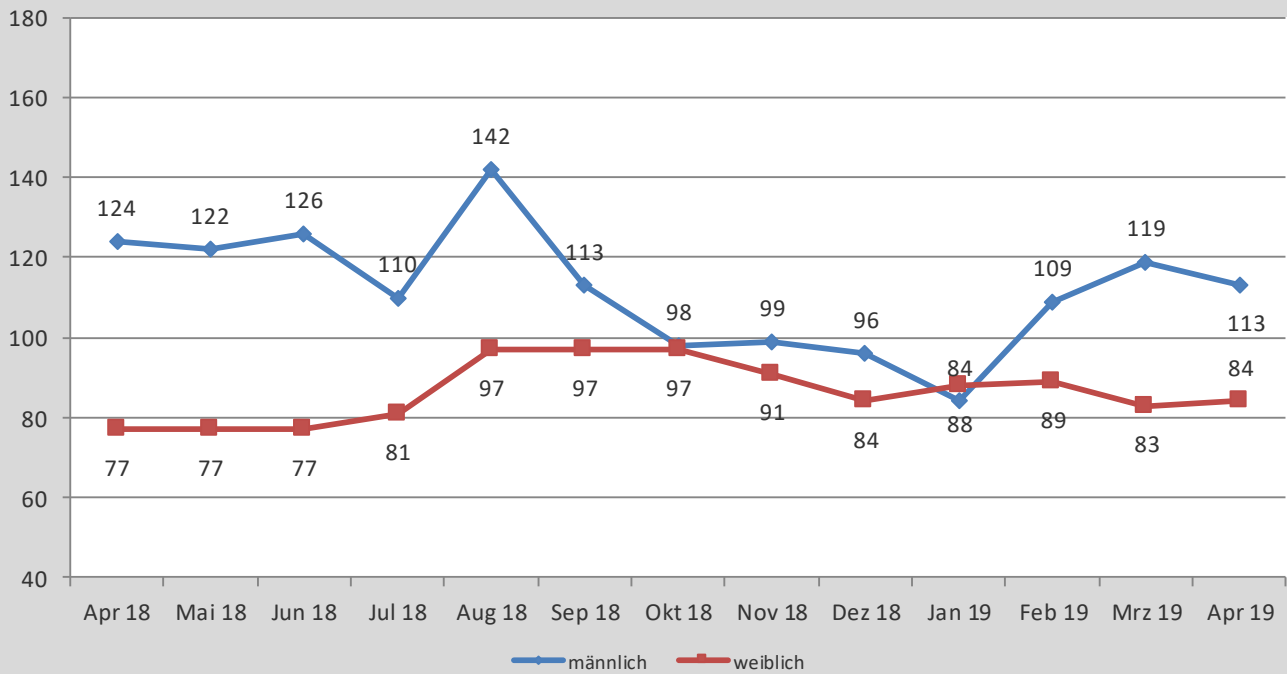


Mit dem Begriff „Aufstocker“ werden diejenigen Personen bezeichnet, die neben Arbeitslosengeld auch SGB II-Leistungen beziehen. Es handelt sich demnach um Personen, deren Arbeitslosengeld nicht ausreicht, um den Bedarf der Bedarfsgemeinschaft zu decken. Ab dem 01.01.2017 ist die Agentur für Arbeit für die berufliche Integration dieses Personenkreises zuständig.

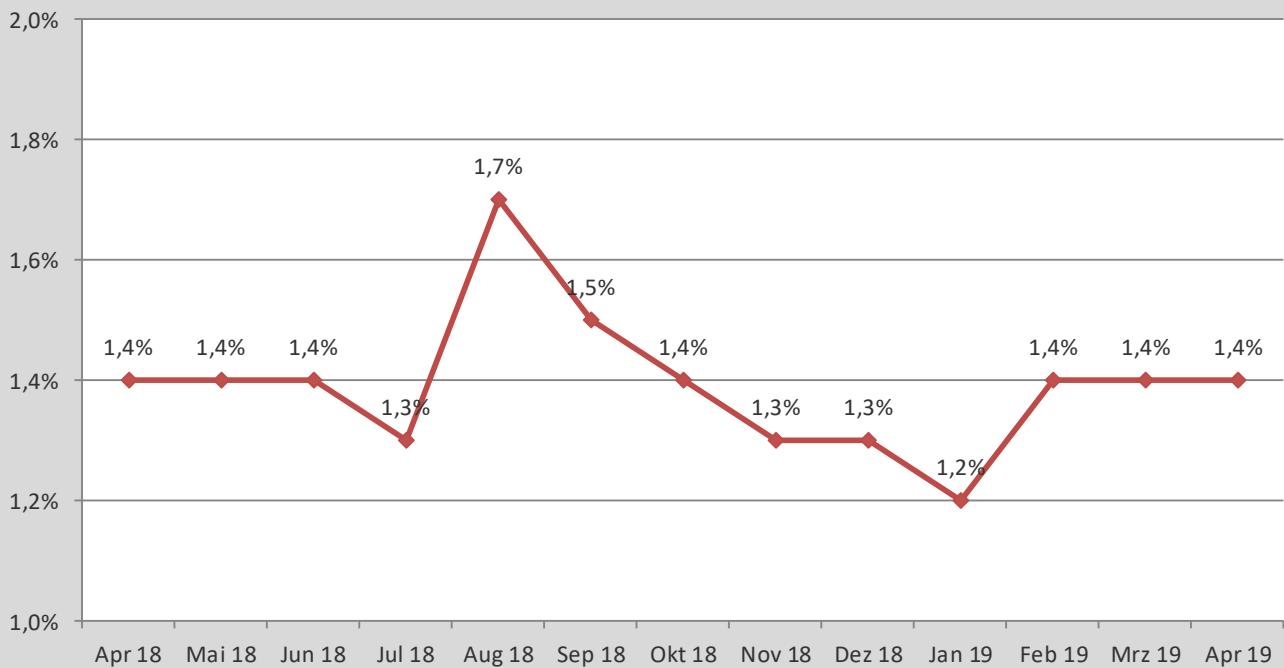


„Ergänzer“ sind erwerbsfähige Leistungsberechtigte, die erwerbstätig sind und gleichzeitig ergänzend Arbeitslosengeld II beziehen.

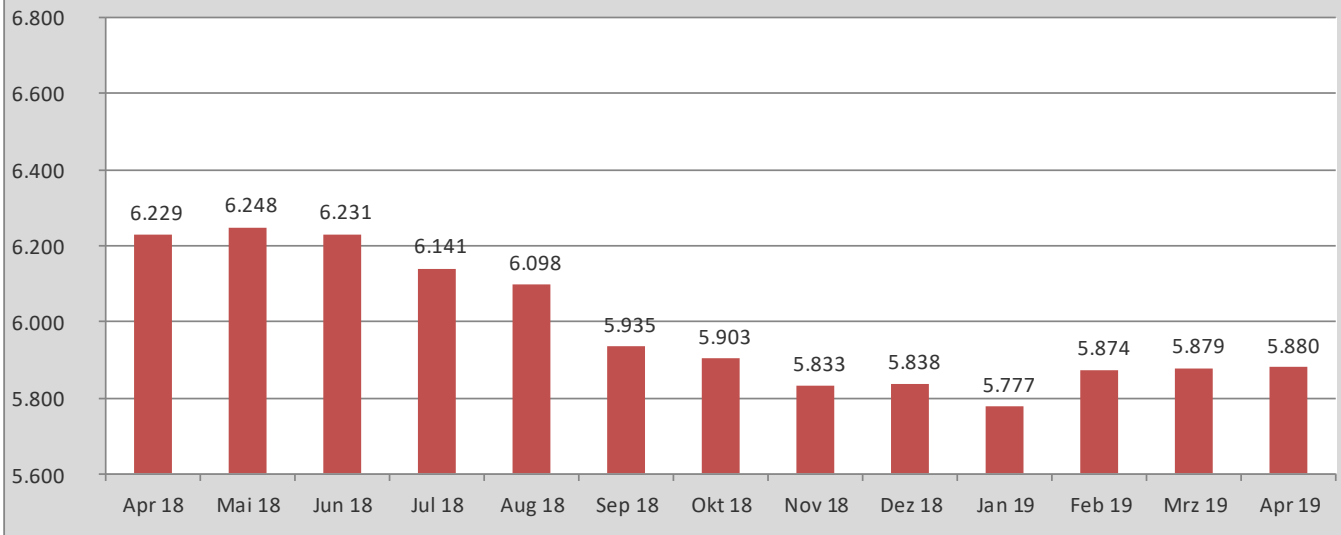
U25 Arbeitslose SGB II (T-0 Daten) nach Geschlecht



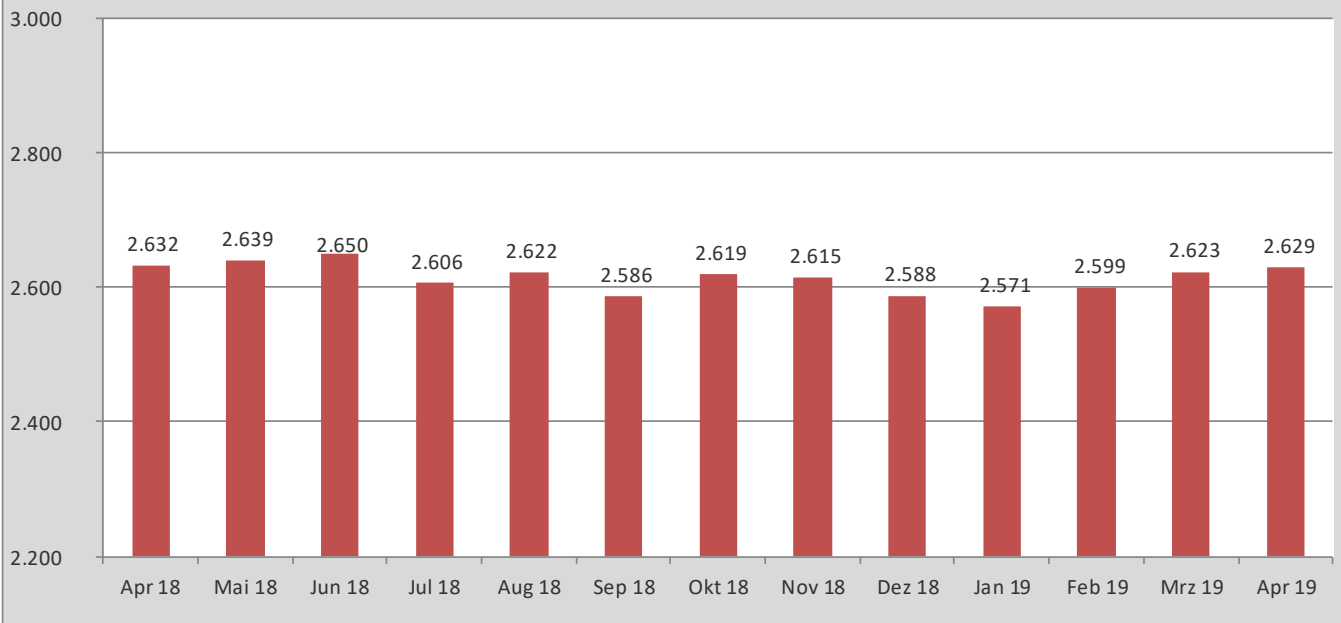
Arbeitslosenquote SGB II - U25 (T-0 Daten)



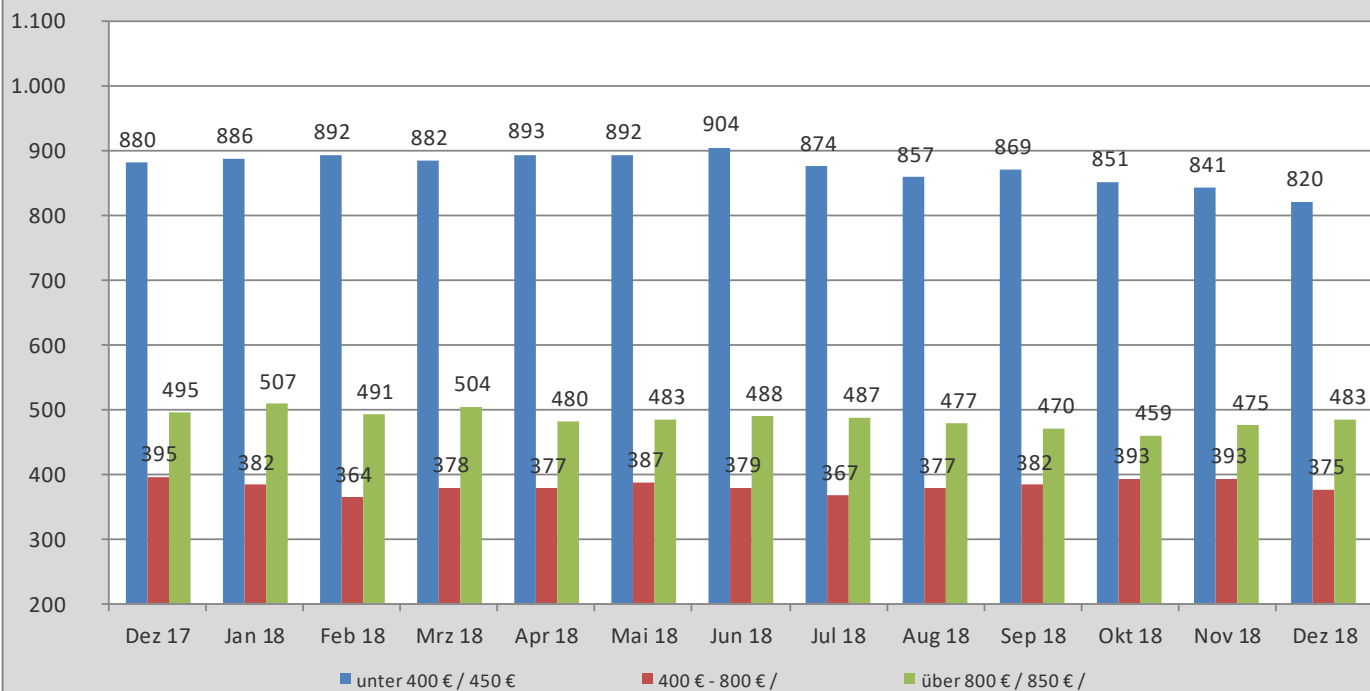
Erwerbsfähige Leistungsberechtigte - ELB (T-0 Daten)



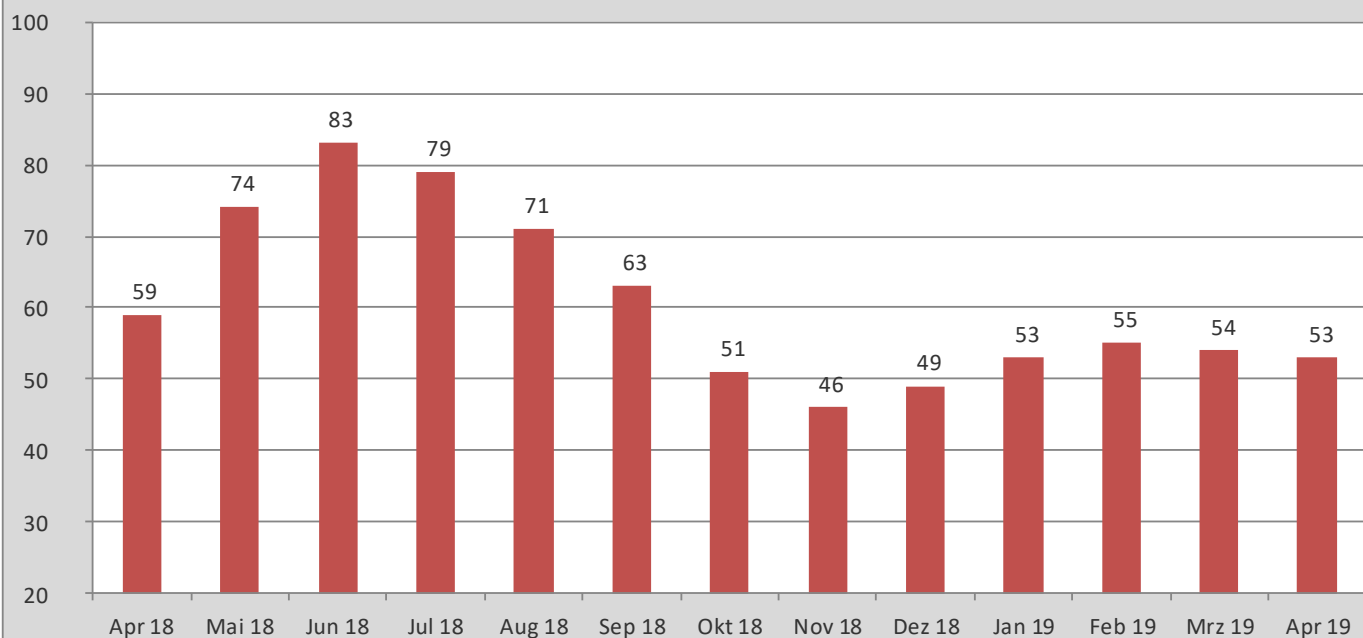
Nicht erwerbsfähige Leistungsberechtigte - NEF (T-0 Daten)



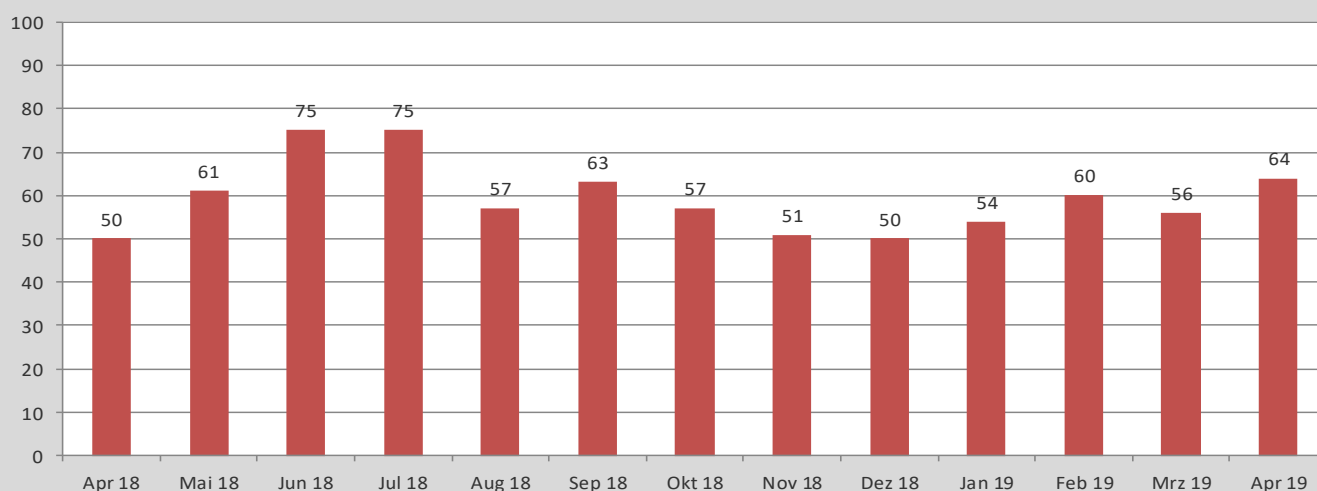
Erwerbstätige Arbeitslosengeld II - Bezieher gestaffelt nach Höhe des Brutto-Einkommens (T-3 Daten)



Besetzte Plus-Job-Stellen - (T-0 Daten)



Abgang an Arbeitslosen in Erwerbstätigkeit im Rechtskreis SGB II (T-0 Daten)



Förderungsleistungen und -maßnahmen

	Vorläufiger Bestand für den Berichtsmonat April 2019	Festgeschrieb. Bestand für den Berichtsmonat Januar 2019
Bestand gültiger Teilnehmer an Maßnahmen:	656	652
davon: Aktivierung und berufliche Eingliederung	437	423
Berufswahl und Berufsausbildung	53	48
Berufliche Weiterbildung	27	31
Aufnahme einer Erwerbstätigkeit	41	45
Besondere Maßnahmen Reha	7	6
Beschäftigung schaffende Maßnahmen	53	56
Freie / Sonstige Förderung	38	43
Bestand drittfinanzierte Förderungen	416	434

*) = Zahlenwerte von 1 oder 2 werden anonymisiert.

Bestand gültiger Teilnehmer an Maßnahmen - Festgeschriebener Bestand

Monat	Jahr 2019	Jahr 2018
Januar	652	584
Februar		637
März		748
April		773
Mai		743
Juni		693
Juli		700
August		640
September		674
Oktober		709
November		720
Dezember		731
Gesamt	652	8.352

Allgemeine Informationen zur Statistik

Der Kreis Coesfeld ist als sogenannter Optionskreis vom Bund zugelassener kommunaler Träger der Aufgaben nach dem SGB II, Grundsicherung für Arbeitsuchende (Arbeitslosengeld II). Er nimmt diese Aufgaben eigenständig und unabhängig von der Agentur für Arbeit wahr. Die Städte und Gemeinden im Kreis Coesfeld bewilligen im Auftrag des Kreises Coesfeld das Arbeitslosengeld II und stellen die Ansprechpartner/innen in den Rathäusern vor Ort. Sämtliche Angaben im Monatsbericht beziehen sich auf die amtlichen Statistiken der Bundesagentur für Arbeit.

Qualitative Gesamtbewertung der Genauigkeit

Die Datengewinnung aus Geschäftsdaten stellt eine hohe Genauigkeit sicher. Aufgrund von Verarbeitungsfehlern und Ausfällen bei der Datenlieferung kann es zu einer unvollständigen Datenlage kommen, die jedoch durch Schätzwerte ausgeglichen wird. In der Regel ist die Vollständigkeit der Daten nach dreimonatiger Wartezeit erreicht (z. B. nachträgliche Bewilligungen oder Rücknahmen von Bewilligungen sowie fehlerhafte Datenlieferungen). Soweit im Monatsbericht aktuelle Daten abgebildet wurden, handelt es sich um T-0 Daten.